

BudaPart Corner költözés

[KILÉPÉS](#)

Hamarosan elkészülnek a MÁV-csoport új irodaépületei, amelyeket Budapest XI. kerületének BudaPart városnegyedében vesz bérbe a vállalatcsoport – 2026. I. félévében.

Noha a költözés nem egyetlen ütemben történik meg, a több ezer dolgozót érintő nagyszabású projekt összehangolt együttműködést igényel, ezért kollégáink folyamatos tájékoztatást kapnak ezen a felületen is.

Fontos tudni, hogy az iskolai tanév végéig csak a MÁV SZK munkatársai költöznek, a többiek csupán a nyári szabadságolások kezdetét követően számíthatnak változásra.

Az új helyszínen két székházépületben, a Budapart Corner (BOK) és a Budapart Corso (BOH) irodakomplexumokban foglalnak majd helyet a MÁV-csoport és a tagvállalatok irányító szervezetei, az őket támogató egységek, továbbá az üzemorvosi és fogorvosi rendelők, az ügyfélszolgálat és a postázó.

BudaPart Corner épület

Általános információk:

A Budapart Corner irodaház címe: **1117 Budapest, Budafoki út 44.**

- 3 pincszint + Földszint + Mezzanin (félemelet) + 7 emelet
- 1151 munkaállomás
- 1-7. emelet
 - 1. emeleten Központi Kezelő Iroda (Postázó)
 - üzemorvosi helyiség
 - fogorvosi helyiség
 - 24 órás kivonuló szolgálat

[Az épület belsejéről készült fotók itt találhatóak.](#)

A Budapart Corner irodaházban a MÁV Szolgáltató Központ Zrt. munkatársai dolgoznak majd, az alábbi elhelyezéssel:

1. emelet: Jogi igazgatóság, Ügyviteli és ingatlanszolgáltatások, Belső Ellenőrzés
2. emelet: Gazdasági vezérigazgató-helyettesi szervezet (Adózás, Számvitel, Kontrolling, Általános könyvelés, Társasági gazdálkodás)
3. emelet: Digitális megoldások főigazgatóság szervezetei, IT beszerzés támogatás
4. emelet: Humán erőforrás főigazgatóság szervezetei (OPHR, HR ügyfélmenedzsment, BSZI)

- 5. emelet: ÁÉHSVIGH szervezet (Munka-, tűzbiztonság és munkaegészségügy, Környezetvédelem, EHS működéstámogatás), Logisztikai főigazgatóság
- 6. emelet: GVIGH szervezet, Beszerzés, Biztonsági igazgatóság
- 7. emelet: Vezérigazgató, Vezérigazgatói kabinet, ÁVIGH, GVIGH, Logisztikai főigazgató, Beszerzési főigazgató, Ügyviteli és ingatlanszolgáltatások főigazgató.

Iratkezelés szabályai a Budapest Office irodaházakba költözés során

Felhívjuk a figyelmet az irattározás szükségességére: kérjük, hogy a napi munkavégzéshez nem szükséges dokumentumok irattározását, illetve selejtezését soron kívül kezdjétek meg!

Az alábbiakban bemutatjuk, milyen feladatokat és hogyan kell végrehajtani, annak érdekében, hogy az ügyirataitok, irataitok rendben, biztonságosan, szabályosan megérkezzenek az új irodáitokba.

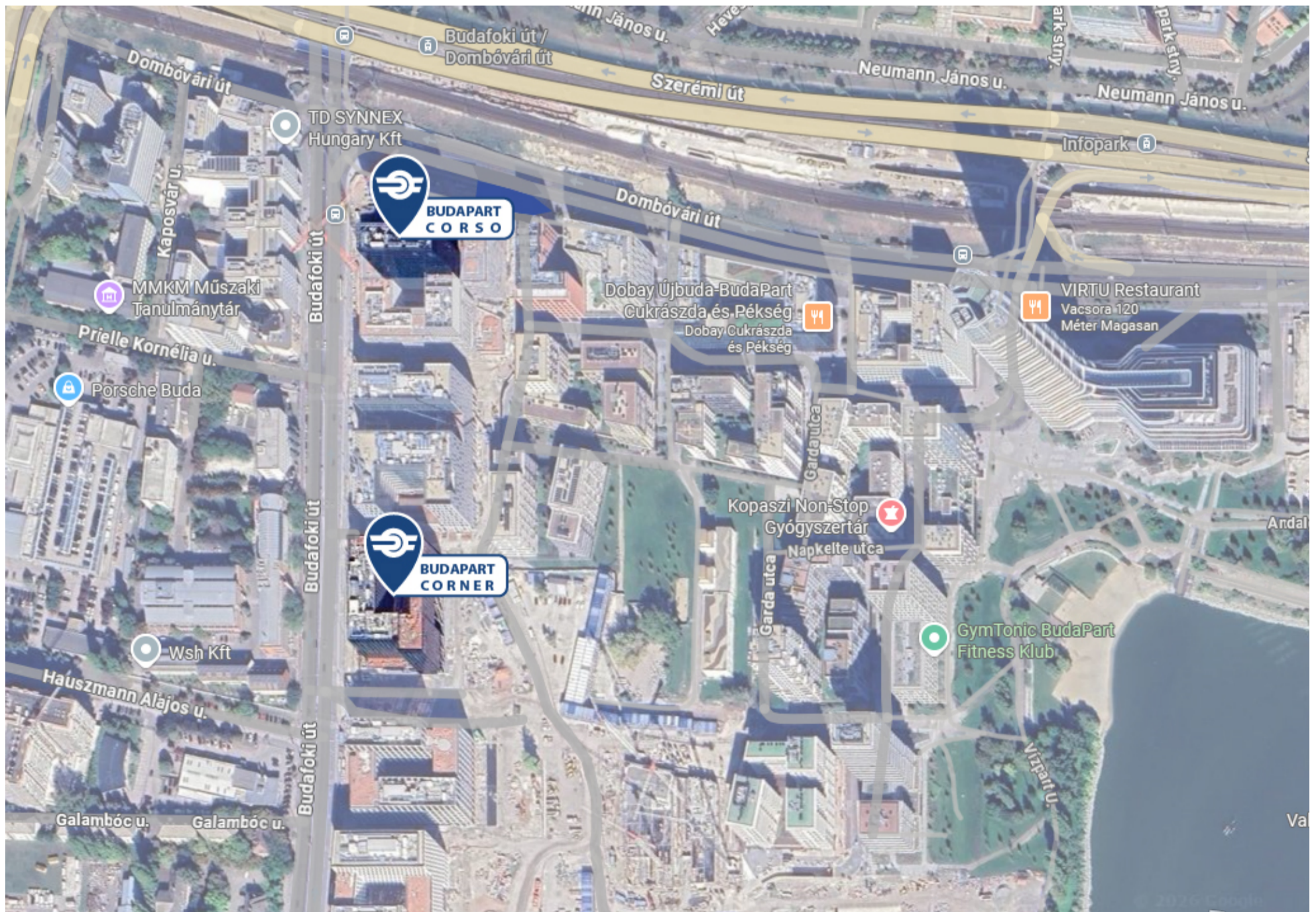
Iratok kezelési útmutatója itt érhető el!

GYAKRAN ISMÉTELT KÉRDÉSEK

[A költözésről](#)

[Az új székházról](#)

[A belépésről, közlekedésről](#)



A BudaPart Corner megközelítése:

Busszal, villamossal, metróval és BUBI-val is könnyen megközelíthető az irodaház.

Busz:

33-as, 133E-s buszok, Budafoki út / Dombóvári úti megálló

107-es, 154-es buszok, BudaPart megálló (6 perc séta)

Villamos:

1-es villamos, Budafoki út /Dombóvári úti megálló (5 perc séta), vagy

4-es villamos Szerémi úti megálló (10 perc séta)

Metró:

3-a metró, Népliget metróállomás és az 1-es villamossal 6 megálló

4-es metró, Szent Gellért tér metróállomás és a 133E busszal 3 megálló

MOL Bubi: Az irodaház közelében több MOL Bubi parkoló is található, a Bogdánffy utca / Neumann János út sarkán, a BudaPart GATE-nél vagy az Infopark aluljárónál.

Távolságok vasúti csomópontoktól

Nyugati pályaudvar:

4-es villamossal és 133E busszal 24 perc, vagy

3-as metróval és 133E busszal 21 perc

Keleti pályaudvar:

133E busszal 20 perc, vagy

4-es metróval és 133E busszal 15 perc, vagy

107-es busszal 22 perc

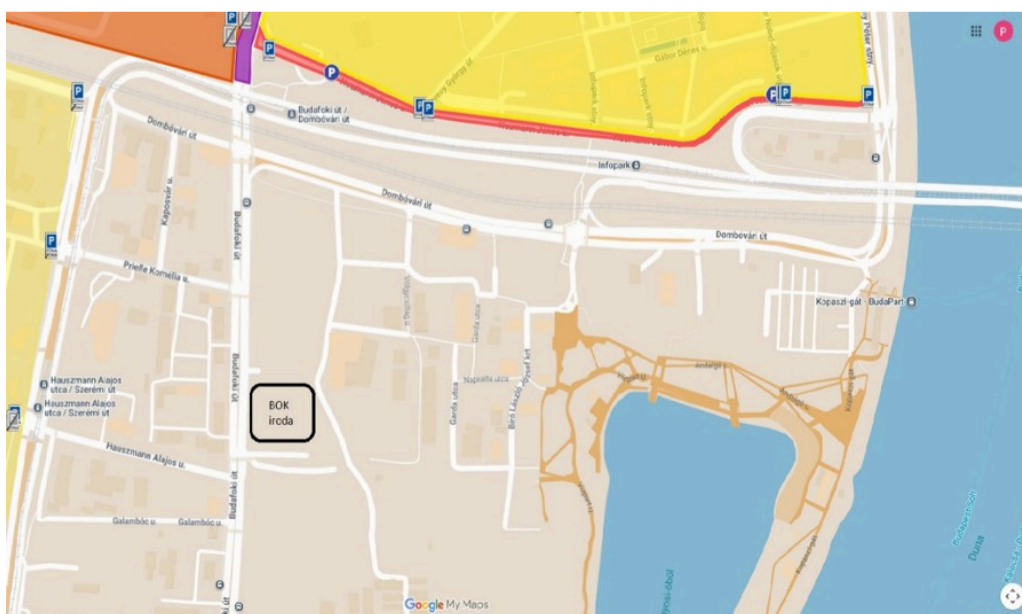
Kőbánya-Kispest:

1-es villamossal és 3-as metróval 21 perc, vagy

1-es villamossal és G43-as/Z42-es vonattal 22 perc

Kelenföld vasútállomás:

1-es villamossal 10 perc



Parkolás

Az irodaház közvetlen környékén – a Nádorkert nevű városrészben – nincs lehetőség felszíni parkolásra.

A vasúti töltés túloldalán, valamint a Szerémi úttól kezdődően az utcai parkolásért fizetni kell [D zóna – sárga színnel jelölve (NMFR Zóna: 1104, 3115, 3116), jelenleg az óradíj: 200 Ft/óra; parkolási időszak: 8:00 – 18:00 között, a várakozás nincs időkorláthoz kötve].

Magántulajdonú autók parkolási lehetőségéről - a Budapest Corner irodaház mélygarázsában - később adunk tájékoztatást.



Étkezés

A Budapest Corner irodaházban nem lesz saját étterem, azonban az irodaház közvetlen környéke számos lehetőséget biztosít étkezésre:

- BudaPart éttermek:
 - Melódin GATE
 - Salve Pizza Napoletana
 - Bay City Canteen
 - Metropolitan
- Allee bevásárlóközpont
- Fehérvári úti Vásárcsarnok
- Kifőzdék a környéken (kínai, indiai, thai)

További elérhető szolgáltatások

Gyógyszertár:

Kopaszi Nonstop Gyógyszertár (1117 Budapest, XI. Napkelte utca 3. - Bejárat a Bíró László József krt 1. felől) – elérhető gyalogosan

Posta:

Budapest 117 posta (1117 Budapest, Irinyi József u. 38.) – elérhető a 133E busszal, vagy a 154-es busszal

Bevásárlóközpontok:

Allee (1117 Budapest, Október huszonharmadika u. 8-10.) – elérhető a 133E, vagy a 154-es busszal

Etele Plaza (1115 Budapest, Hadak útja 1.) – elérhető az 1-es villamossal

Benzinkút:

MOL és OMV kút a közelben

[Rólunk](#) • [Adatkezelési tájékoztató](#) • [Magazinok](#) • [Impresszum](#) • [Kapcsolat](#) • [Állásajánlatok](#) • [Partnereink](#) • [Sütikezelés](#) • [Jogi útmutatás](#)

